

L'école de la Source, mon école!



École de la Source
204 Boulevard des Étudiants, Québec, QC G2A 1P5
Québec, arrondissement de la Haute-Saint-Charles
418-686-4040, poste 4007

Le secrétariat

En arrivant à l'école, tu rencontreras Mme Sylvie. C'est la secrétaire de notre école. Elle est toujours disponible pour répondre à nos questions et nous aider.



Mme Sylvie et son beau sourire!

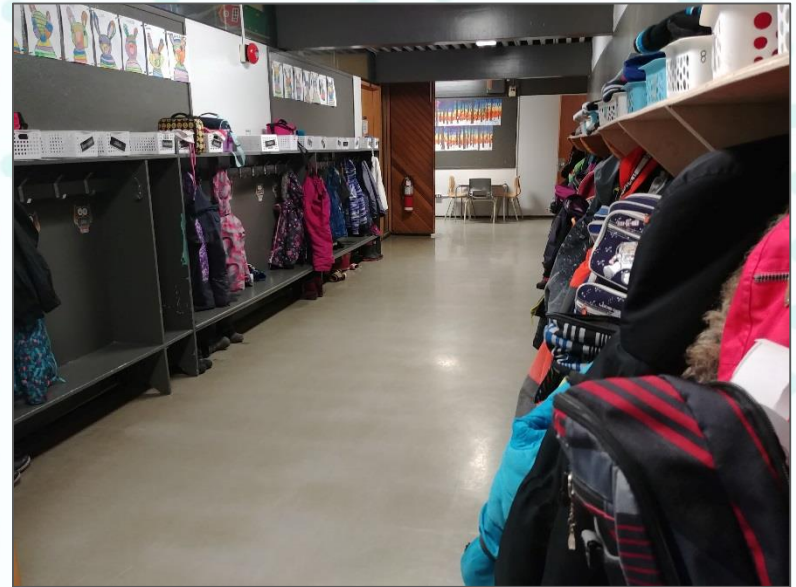
La classe de maternelle

À l'école de la Source, il y a une seule classe de maternelle. En juin, tu seras invité à venir nous visiter. Regarde nos classes ! Est-ce que tu reconnais des jeux ?



Le corridor

Dans l'école, il y a plusieurs corridors. Voici celui que tu prendras pour te rendre à ta classe de maternelle. Comme tu peux le voir, il y a un espace pour que tu puisses ranger tes vêtements et ton sac à dos.



Le gymnase

Es-tu déjà venu jouer dans notre gymnase? C'est un des endroits préférés des élèves de l'école. Lorsque tu seras à notre école, tu pourras venir y jouer souvent.



La bibliothèque

Aimes-tu les livres? À notre bibliothèque tu trouveras des livres d'histoire avec des superhéros, des détectives et des princesses. Nous avons aussi des livres pour t'informer sur les dinosaures, les différents pays du monde et plus encore.



Le service de garde

À l'école il y a un service de garde où tu pourras venir le matin avant d'aller en classe, sur l'heure du diner, après la classe et lors des journées pédagogiques. Plusieurs locaux de l'école sont utilisés par le service de garde. En voici quelques-uns:



La cour d'école

Es-tu déjà venu jouer dans la cour d'école?

Lors des fins de semaine ou durant l'été, viens jouer avec tes parents. Tu y rencontreras peut-être de futurs amis!



Le personnel de l'école

Il y a beaucoup de personnes qui travaillent dans une école. Peut-être que tu en rencontreras quelques-uns l'an prochain!



Mme Chantal, la directrice



Mme Isabelle, l'enseignante
d'éducation physique



Mme Annie, la directrice
du service de garde

Bientôt à l'école!

Mme Dominique, l'enseignante du préscolaire a bien hâte de te rencontrer!



Projet du « Comité local de transition » commission scolaire de la Capitale

Conception et réalisation:

Marie-Claude Blanchard et Marie-Hélène Leblond
Conseillères pédagogiques à l'éducation préscolaire



Mise en page

[insérer les partenaires de réalisation, leur titre et le nom de l'école]

Document inspiré du projet sur la transition de la commission scolaire de Portneuf réalisé par
Georgianne Savard, psychoéducatrice et Sara Suzor, secrétaire aux services éducatifs. Mars 2017.

